



リフォーム前後の
健康調査に協力できる方

ご自宅のリフォームを
お考えの方

リフォーム工事と健康調査の 申込者募集!

8月末日までに
お申込の方を優先します

リフォーム補助金
最大**100万円**

リフォーム工事×健康調査にご協力ください。

現在みなさんがお住まいの住宅を高断熱化することで、**高血圧を改善したりヒートショックが発生しにくくなる**ことがわかってきました。そこで国の事業として、省エネリフォームの前後で、健康状態がどの程度改善できるのか?さらなる調査を行うために省エネ・断熱リフォーム工事と調査協力していただけの方に、補助金を出すことになりました。

H27年度 国土交通省

「スマートウェルネス住宅推進モデル事業」

- 補助額上限 — **100万円** / 戸
- 補助率 — 補助対象工事の **1/2**

対象になりそうな省エネ工事

- ◆ 灯油ボイラー → **エコキュート**
- ◆ アルミ一枚ガラス → **断熱内窓の設置**
- ◆ タイルのお風呂 → **高断熱ユニットバス**
- ◆ 無断熱 → **天井や床下の断熱材の追加**

対象になりそうなバリアフリー工事

- ◆ 手すりの設置
- ◆ 部屋から部屋への段差を解消する工事

補助要件

- ① 築年数10年以上の住宅にお住まいの方
- ② 1年以内にリフォーム工事に取られる方
- ③ 健康診断結果を提出できる方
- ④ リフォーム前後の健康調査に協力できる方
- ⑤ **長期優良住宅化リフォーム工事のA基準に合致する断熱改修工事を同時に行うこと。**(右表を参考にしてください)

- 健康調査をされる方は20歳以上の健康な成人とさせていただきます。
- 調査は1家族2名までです。
- 補助率:断熱リフォーム工事の対象工事の1/2で、最大100万円(バリアフリー工事を追加する場合は、最大120万円)
- 調査対象者:全国で800組だけ
- 結果的にリフォーム工事に至らなかった場合でも、健康調査だけは継続して行うことが条件となります。
- 調査に関する補助金:一人あたり1万円

長期優良住宅化リフォーム推進事業のA基準とは?

下記(1)(2)のいずれかに適合するような省エネ工事です。

(1) 改修タイプ

- タイプA** 全居室の全開口部に断熱窓+床+外壁+天井のいずれか全部の断熱工事
- タイプB** LDKの全開口部に断熱窓+暖房・給湯・換気のいずれか1種類を高効率設備に交換
- タイプC** その他の居室1室の全開口部に断熱窓+暖房・給湯・換気のいずれか2種類を高効率設備に交換

(2) 次の①~④いずれかに適合し、かつ⑤に適合すること

- ① 省エネルギー対策等級3
- ② 断熱等性能等級3
- ③ 一次エネルギー消費量等級4+壁・床は省エネルギー対策等級2+屋根または天井が省エネルギー対策等級3
- ④ 一次エネルギー消費量等級4に適合し、かつ次のa, bのいずれかに適合すること。
 - a: 省エネルギー対策等級2
 - b: 断熱等性能等級2
- ⑤ 一定の気密性の確保

記載内容はH27年度のもので、H28年度では条件の一部に変更があるかもしれませんが、まずは詳細な説明をさせていただきます。

いしかわ健康省エネ住宅推進協議会

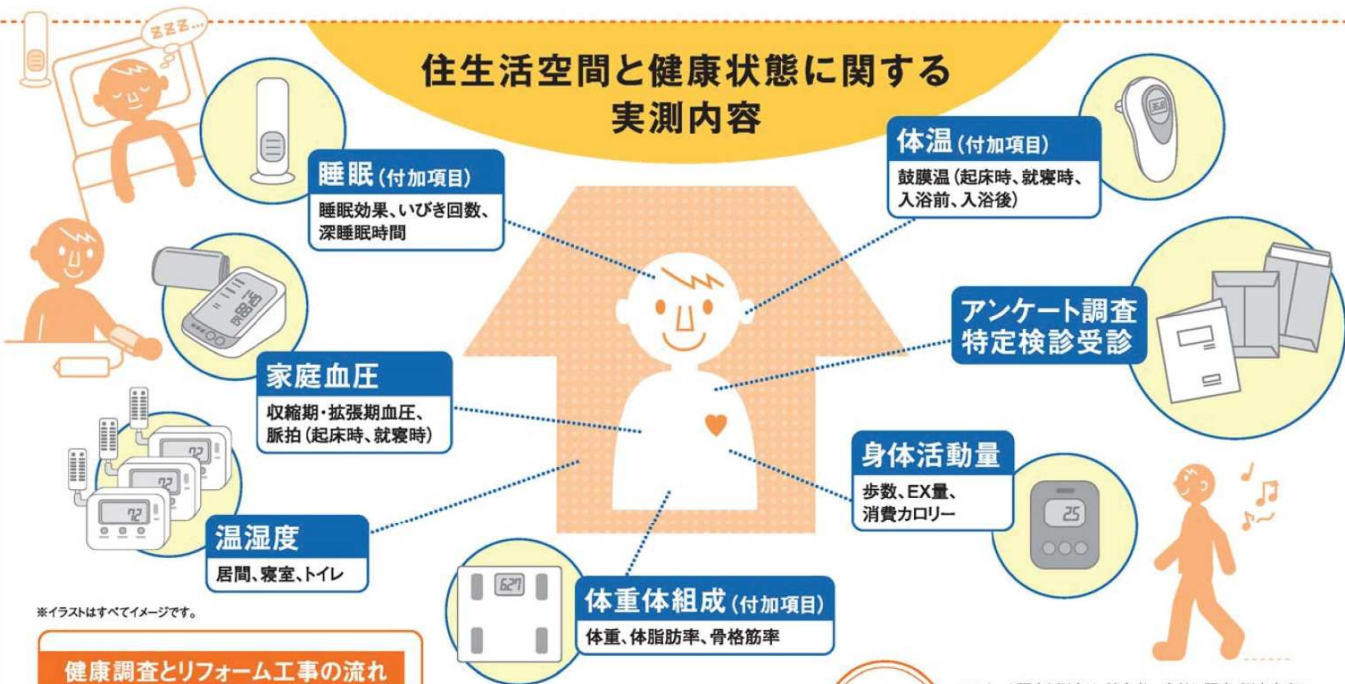
詳しいことは、まずはお電話にて
お問い合わせください!

☎076-283-3360 (株) 沢野建設工房

住生活空間の省エネルギー化による 居住者の健康状況の変化等に関する調査事業

当協議会がリフォームを行い、調査そのものは一般社団法人日本サステナブル建築協会が行います。http://www.jsbc.or.jp/

住生活空間と健康状態に関する 実測内容



*イラストはすべてイメージです。

健康調査とリフォーム工事の流れ

- お申し込み
- ↓
- お客様の住まい状況の確認
- ↓
- 調査対象者の決定
- ↓
- 調査機器の配送
- 現状の健康状態の調査 (1回目)
(連続して2週間調査します。)
- ↓
- 改修工事の提案・お見積書提出
- ↓
- 断熱リフォーム工事 (1~2ヶ月程度)
- ↓
- リフォーム工事後の健康状態の調査

健康調査項目

- ◆ 温度と湿度 (居間・寝室・トイレ)
- ◆ 血圧 (収縮期・拡張期)
- ◆ 脈拍 (起床時・就寝時)
- ◆ 体温 (起床時・就寝時・入浴前・入浴後)
- ◆ 身体活動量 (歩数・EX量・消費カロリー)
- ◆ 睡眠 (睡眠効率・いびき回数・深睡眠時間)
- ◆ 体重、体脂肪率、骨格筋率

健康調査 情報に ついて

アンケート調査と測定は、協力者へ事前に調査・測定内容に関する説明を行い、同意を得た上で実施します。
被験者や協力者の氏名や連絡先は、個人情報保護法に基づき、一般社団法人 日本サステナブル建築協会が厳重に管理します。

詳しいことは、まずはお電話にてお問い合わせください!

(株) 沢野建設工房

☎ 076-283-3360

いしかわ健康省エネ住宅推進協議会

一般社団法人 健康・省エネ住宅を推進する国民会議もご覧ください
http://www.kokumin-kaigi.jp

沢野建設工房の リフォーム 施工例

「スマートウェルネス住宅推進モデル事業」の対象になりそうな省エネ工事の一例

オール電化リフォーム [K様邸]

施主様の声》お風呂やLDK、寝室等のリフォームを機に、今までの灯油ボイラーからエコキュートに変えてオール電化にしたところ、光熱費もうんと下がって大満足です。



断熱内窓のリフォーム [K様邸]

施主様の声》築30年だった我が家のガラスはすべて単板ガラス。寒くなる季節には結露で床がビチャビチャに濡れるのが悩みの種でした。しかしペアガラスの内窓をつけてからは、よほどのことがない限り結露もなく、真冬でも暖かいのでテラス戸のそばに座れるほど快適になりました。



高断熱ユニットバスリフォーム [M様邸]

施主様の声》お風呂だけでなくトイレもキッチンも老朽化してとても寒かったので、自分たちの今後の生活のために大規模なリフォームをしました。暖かくて清潔できれいなお風呂に大満足です。



幸せは、木でつくる。

(株) 沢野建設工房

〒929-1122 石川県かほく市七窪ホ5-1

沢野

検索

☎ 076-283-3360

月~金 9:00~18:00



建築工事業 石川県知事許可(般-22) 第10774号
1級建築士事務所 石川県知事登録 第13368号
不動産業 / 石川県知事(3) 第3584号
住宅建築の設計・施工 ISO9001:2008を取得

調査事業や
リフォームに関する
お問い合わせは
こちらまで
お電話ください